



Пошаговая установка IP камер TBTEC

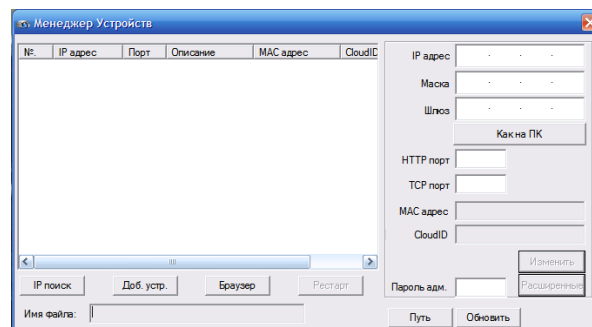
(TBC-i1312IR, TBC-i1313IR, TBC-i1325IR, TBC-i1424IR, TBC-i1425IR, TBC-i1431IR, TBC-i3313IR, TBC-i3325IR, TBC-i3425IR, TBC-i2423IR, TBC-i4312IR, TBC-i6225IR)

1. Подключите LAN-порт камеры патчкордом к Вашей сети Ethernet, подключите камеру к источнику питания.
2. Установите на компьютер, подключенный к Вашей сети Ethernet программу **Device Manager**, которая поставляется на диске в комплекте с камерой (так же ее можно скачать с сайта, пройдя по ссылке - http://tbtec.ru/soft/TBTEC_DeviceManager_V2.5.0.6.R.20140305.zip).

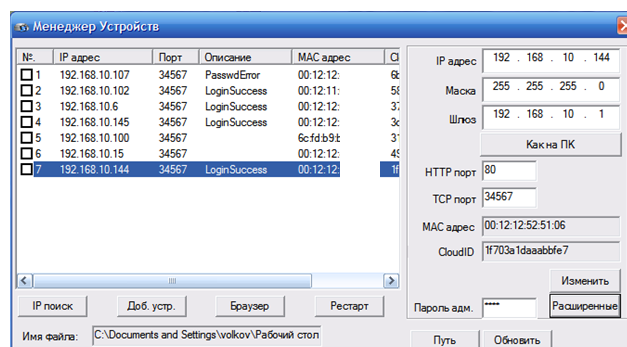
После её установки на компьютер, на рабочем столе появляется ярлык:



При запуске программы открывается окно:

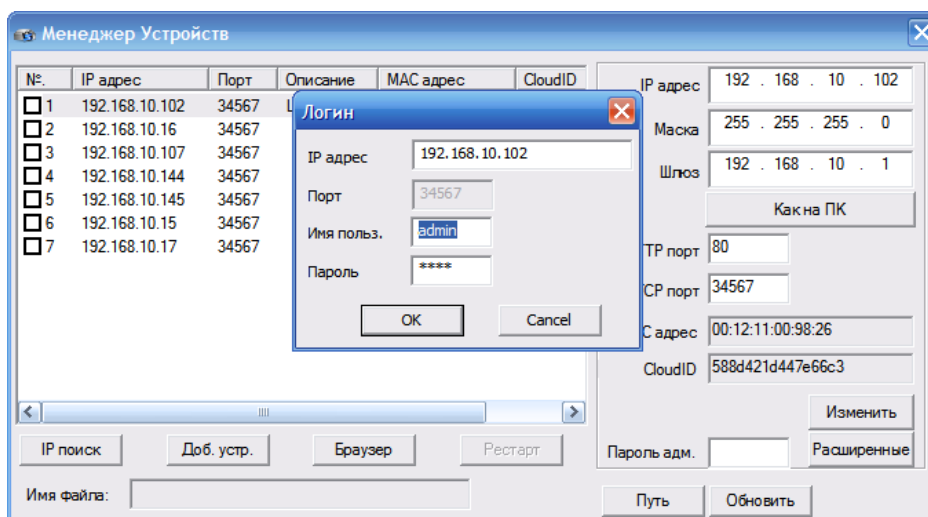


Для поиска IP камер нажмите **IP поиск**. После сканирования появится список всех найденных камер, например:



В списке найденных камер, подключённых к сети, показаны их сетевые IP адреса, порты основного потока, описание (статус подключения), MAC-адреса и серийные номера CloudID (**Сохраните CloudID для дальнейшего подключения через «облако»**).

Выберите камеру нажатием на ее IP-адрес в списке левой кнопкой мыши. Для изменения IP-адреса выбранной камеры необходимо в окнах **IP адрес**, **Маска**, **Шлюз** задать новые значения, которые соответствуют Вашей сети. Если нажать на кнопку **Как на ПК**, то Маска подсети и адрес шлюза установятся такие же, как на компьютере и Вам нужно будет только изменить IP адрес камеры. Для ограничения доступа к настройкам устройства, можно задать пароль в окне **Пароль адм.** Нажатие **Изменить** установит новые значения настроек устройства. Если в сетевом устройстве уже установлен пароль, двойным нажатием левой кнопки мыши открывается окно ввода логина и пароля для получения доступа к устройству:



Если пароль введён правильно, в окне Описание появляется надпись: Login Success.

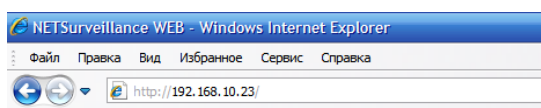
Если у Вас несколько IP камер, имеющих один и тот же заводской сетевой адрес (192.168.1.10), возможно их одновременно подключить к Вашей сети Ethernet, и поочерёдно выбирая новые камеры, программой **Device Manager** задать им новые сетевые IP-адреса.

3. Удаленный просмотр камеры

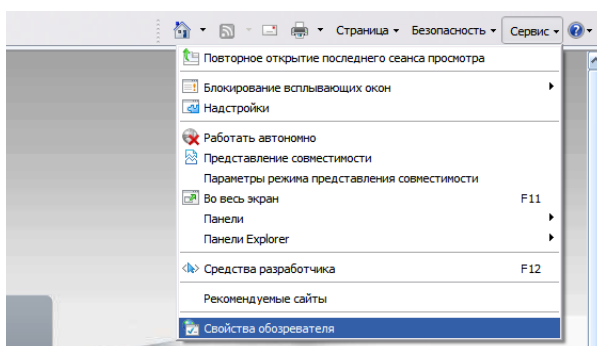
3.1. **Через браузер.** Нажмите кнопку **Браузер** в программе **Device Manager** для подключения к выбранной камере через браузер, если в настройках компьютера по умолчанию используется Internet Explorer, или вызовите его,

www.tbtec.ru Тех. поддержка: (495) 287-33-30

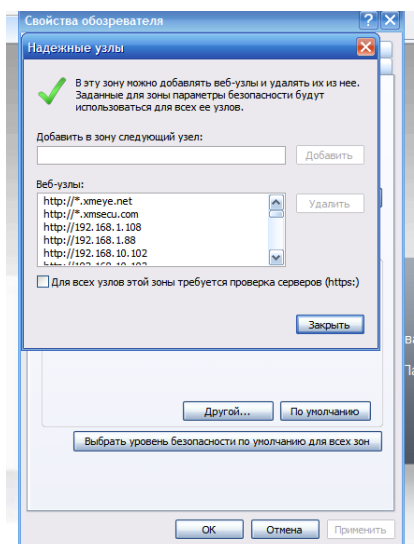
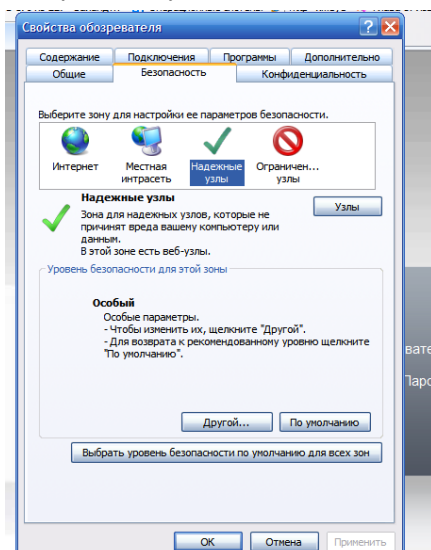
если обычно используется другой браузер, и введете в адресную строку адрес камеры.



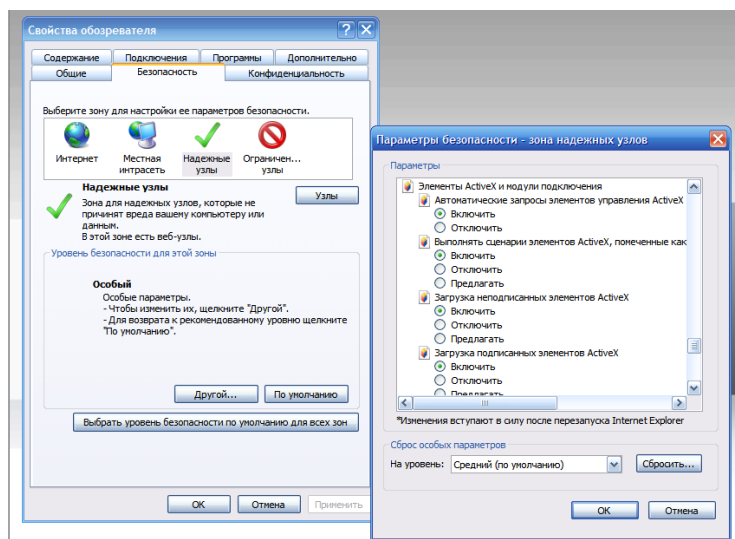
В открывшемся окне введите логин и пароль и нажмите «Вход», выберите поток (основной или дополнительный). Начнётся передача изображения. В случае, если изображение не появляется, может потребоваться настройка безопасности браузера. Для этого нажмите кнопку **Сервис**, выберите **Свойства обозревателя**.



Выберите закладку **Безопасность**, затем **Надёжные узлы (сайты)**. Нажмите кнопку **Узлы (Сайты)**.

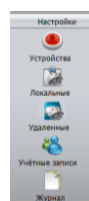


В окне **Добавить в зону следующий узел** появится адрес камеры, снимите галочку в окне **Для всех узлов этой зоны требуется проверка безопасности**, нажмите кнопку **Добавить**, затем **Закрыть**. В окне настройки безопасности выберите уровень безопасности **Другой**.

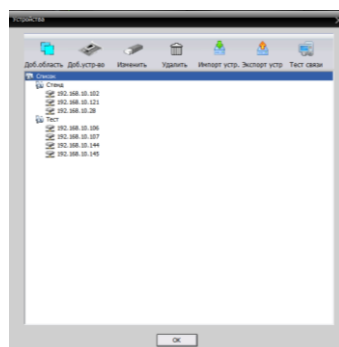


В разделе **Элементы ActiveX и модули подключения** включите все компоненты ActiveX, а так же разрешите запуск и установку программ. По окончании настройки перезапустите браузер. Подключитесь к камере и разрешите загрузку программы. По окончании загрузки обновите страницу. Если программа не загружается, установите модуль ActiveX с диска (Software\Main\TBTEC_IE...).

3.2. Через программу CMS. Установите на свой PC компьютер актуальную версию программ CMS с web-сайта, пройдя по ссылке <http://tbtec.ru/soft/TBTEC CMS V3.1.0.6.T.20161123.zip> Распакуйте архив, в той же папке находится полное руководство по настройке программы CMS. Установите программу на компьютер, при первом запуске выберите русский язык. Нажмите кнопку **«Настройки»**.



Нажмите на кнопку **Устройства**  :



Нажмите кнопку «Доб. область», задайте имя области (Любое значение).



- «Доб. область» - добавление области:

В созданную **Область** добавьте **Устройства**. Для этого нажмите «Доб. устр-во»:



- «Доб. устр-во» - добавление устройства в область:

В открывшемся окне нажмите «**IP поиск**» для поиска в сети совместимых устройств, выберите устройство, задайте его имя, введите пароль для подключения к нему, затем «**ОК**» для сохранения. Для подключения следующего устройства снова запустите поиск и т.д. Можно ввести IP-адрес устройства вручную и нажать «Добавить устройство» или подключить устройство через «облачный» сервер, если поставить «галочку» в окне «Облако» и ввести его серийный номер (Serial ID, который отображался в программе **Device Manager**) и пароль для подключения. Нажмите **ОК** для сохранения настроек.

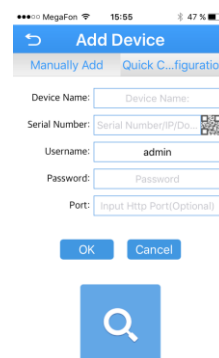
Для подключения к камере найдите её в списке устройств слева и двойным нажатием левой кнопки мыши подключитесь к ней. Нажмите правую кнопку мыши и выберите основной или дополнительный видеопоток.

3.3. **Через мобильное приложение** (IOS (iPhone, iPad), Mac, или Android). Скачайте с **AppStore**, либо **Google Play** (в зависимости от используемого устройства), мобильное приложение **XMEye**, **vMEyeSuper**, либо **vMEyeCloud**.

В программе **XMEye** нажмите кнопку **Local Login**.

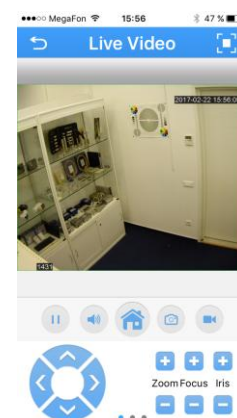


Затем необходимо добавить Вашу камеру (либо DVR) в список устройств. Для новой камеры (DVR) нажмите кнопку **+**



В окне **Device Name** введите Имя камеры (Любое значение), в окне **Serial Number** введите либо серийный номер (который отображался в программе **Device Manager**), либо IP адрес камеры (DVR), в окнах **Username** и **Password** введите логин и пароль (по умолчанию admin и пусто), в окне **Port** введите Порт (по умолчанию порт основного потока 34567, порт дополнительного потока 34599). Нажмите **OK**. Если необходимо добавить несколько камер, проделайте аналогичную процедуру для всех камер.

В списке устройств нажмите на название камеры (или DVR) к которой нужно подключиться, дождитесь подключения, если подключение к DVR, то необходимо выбрать нужный канал. Для управления настройками камеры (DVR), либо просмотра архива (для камер с картой памяти или DVR) нажмите на значок **Дом**, расположенный под картинкой с камеры.



Если у Вас есть учетная запись на сайте www.xmeye.net то при запуске программ **XMEye**, **vMEyeSuper**, либо **vMEyeCloud** можно ввести свои данные (Username и Password) и подключится через данную учетную запись. Так же Вы можете создать через мобильные программы новую учетную запись, для этого при запуске программы нажмите кнопку **Register**.

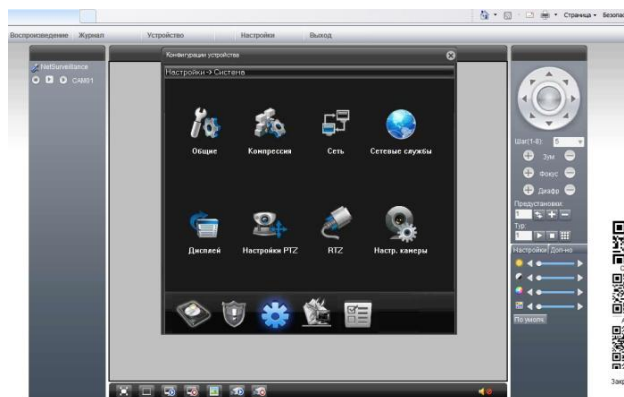
В браузере Internet Explorer справа отображаются **QR-коды**, возможна автоматическая переадресация на указанные выше программы и загрузка серийного номера, для этого нужно просто считать код мобильным устройством.

Примечание: для удаленного доступа к камерам в роутере должны быть «проброшены» следующие порты: 34567, 34599, 80, 8899, 554.

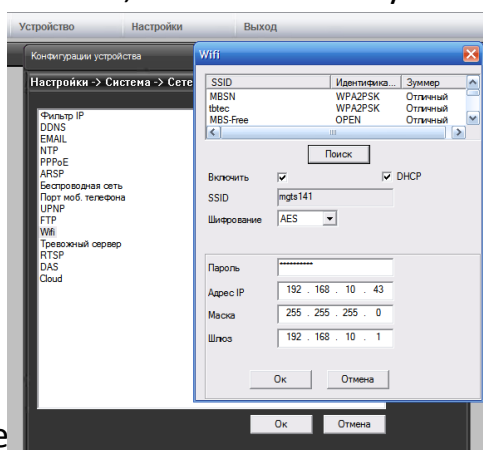
4. Подключение камеры к сети WI-FI (для TBC-i4312IR).

Для настройки подключения к сети WI-FI камера должна быть подключена патчкордом к локальной сети или напрямую к компьютеру. Подключитесь к камере, используя Internet Explorer или программу CMS, как описано выше.

В верхней части окна Internet Explorer нажмите закладку **Устройство**, выберите меню **Система, Сетевые службы**.



Затем двойным нажатием левой кнопки мыши откройте пункт **WI-FI**. Поставьте галочку **Включить**, нажмите кнопку **Поиск**.



По окончании поиска отобразятся все доступные WI-FI сети. Выберите из списка Вашу сеть, введите пароль для подключения, задайте сетевой адрес или включите DHCP для автоматического получения адреса (Режим DHCP можно использовать при «облачном» подключении к камере, т.к. в этом режиме её сетевой адрес может изменяться).

Нажмите **ОК** для закрытия окна и ещё раз **ОК** для закрытия сетевых служб и сохранения настроек. Перезагрузите камеру и обновите окно браузера. Вновь войдите в настройки WI-FI, как было описано выше. Убедитесь, что камера подключена к сети WI-FI и получила сетевой адрес. Если подключение не удалось, повторите поиск, введите пароль и т.д. Если камера подключилась к сети WI-FI, проверьте подключение, задав в адресной строке браузера IE её новый WI-FI-адрес. Если всё в порядке, отключите сначала питание камеры, а затем патчкорд. После этого включите питание камеры, и, дождавшись окончания загрузки, подключитесь к камере по её WI-FI-адресу.

Для настройки подключения к сети WI-FI в программе CMS подключитесь к камере, нажмите правую кнопку мыши на её имени и выберите **Конфигурации устройства**.



Дальнейшие действия такие же, как в настройке WI-FI через браузер.