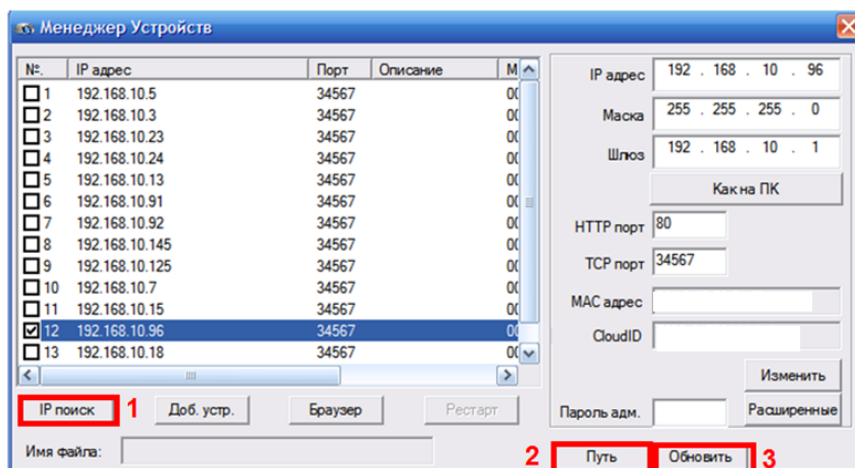


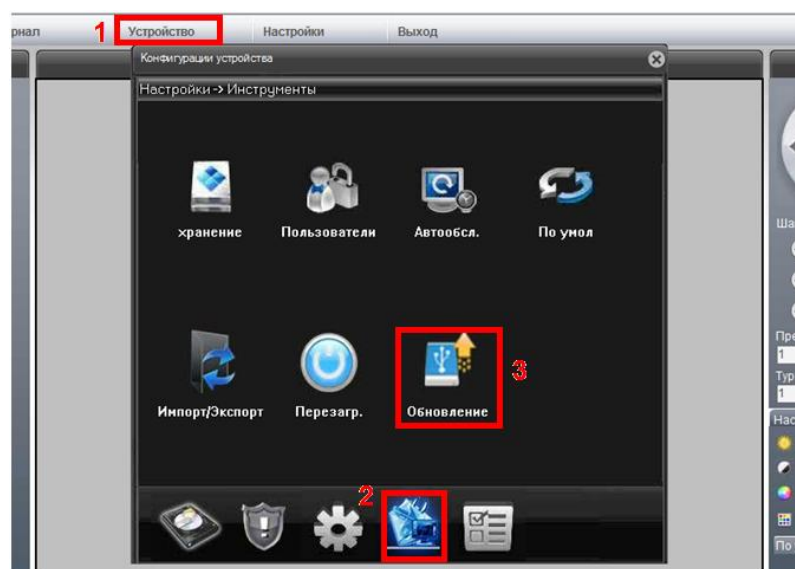
Обновление прошивки IP-камер ТВТЕС

Обновление прошивки IP-камер возможно двумя способами – с помощью утилиты Device Manage, имеющейся на CD-диске с ПО (Software\Main\Device Manage) или через Internet Explorer (либо ПО CMS), войдя в меню конфигурации устройства (Устройство\Инструменты\Обновление). Файл обновления желательно разместить на рабочем столе компьютера.

1) Device Manage. После установки на компьютер запустите программу. Нажмите «IP поиск» (1). Выберите устройство из списка. Нажмите «Путь» (2) для поиска и выбора файла обновления, выберите файл, затем нажмите «Обновить» (3).



2) Internet Explorer (либо ПО CMS). После подключения нажмите «Устройство» (1), «Инструменты» (2), «Обновление» (3).




В открывшемся окне нажмите «Просмотр» для поиска и выбора файла обновления, затем «Изменить».

По окончании обновления устройство перезапустится.

Восстановление работы объектива (Для видеокамер с моторизованным объективом).

После обновления прошивки IP камеры возможно прекращение работы моторизованного объектива. Для восстановления его работы необходимо запустить Internet Explorer (либо ПО CMS), подключиться к устройству и сделать следующее:

1. В панели управления PTZ задать предустановку **251**.
2. Нажать кнопку перехода: 
3. Через несколько секунд, после окончания теста, можно управлять объективом.

